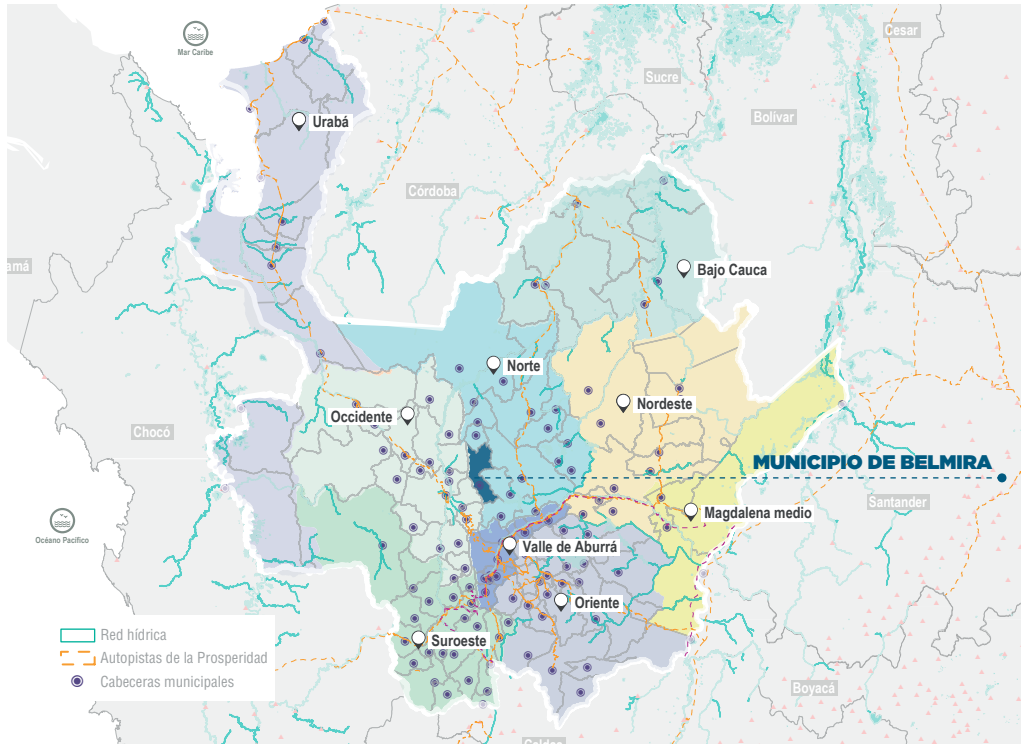


# Estructura EOT - Acuerdo 063 de 2000

## MUNICIPIO: BELMIRA

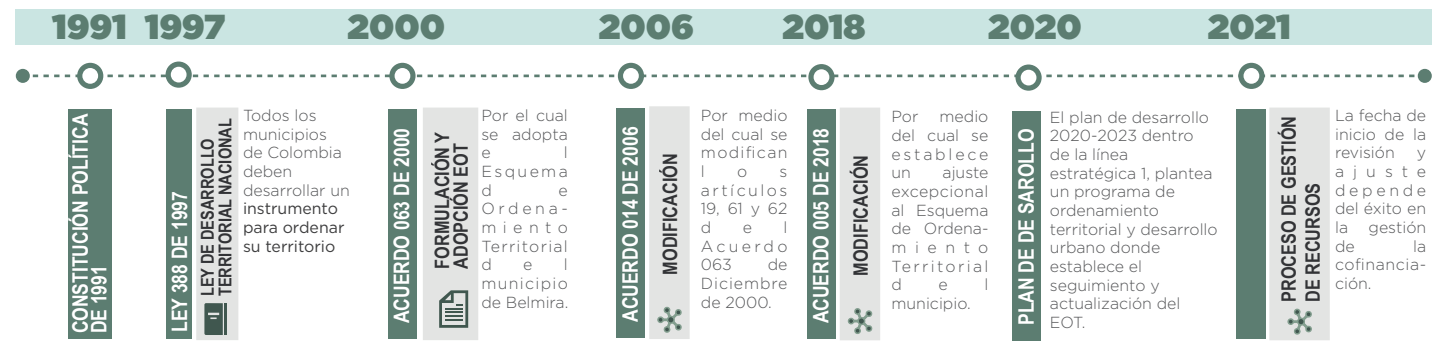


### DATOS GENERALES

<p><b>HISTÓRICO</b> 1757 - Año Fundación 1814 - Año Erección</p>	<p><b>POBLACIÓN</b> (Proyección 2021) 6.211 - Total 1.834 - Urbano 4.377 - Rural</p>
<p><b>EXTENSIÓN</b> 279 Km<sup>2</sup> - Total 0,59 Km<sup>2</sup> - Extensión Urbana 278,41 Km<sup>2</sup> - Extensión Rural</p>	<p><b>CAR</b> CORANTIOQUIA</p>
<p><b>SUBREGIÓN</b> Norte</p>	<p><b>PDET:</b> NO <b>JAM:</b> SI <b>ZOMAC:</b> NO</p>

FUENTE: CARTA DE GENERALIDADES DE ANTIOQUIA 2019 - 2020

### HISTÓRICO DE ORDENAMIENTO TERRITORIAL



### SISTEMA DE ORDENAMIENTO TERRITORIAL

